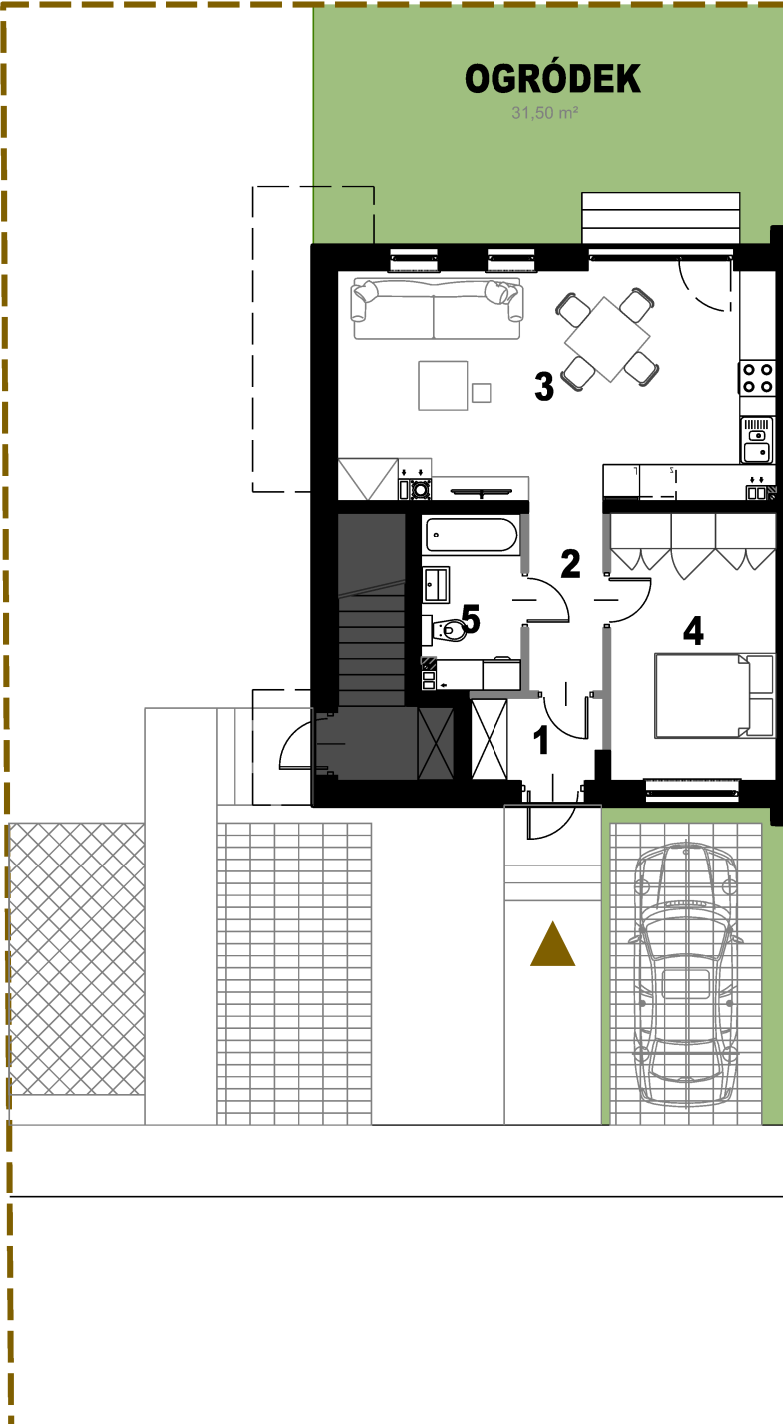


# KARTA INFORMACYJNA



GRANICA DZIAŁKI



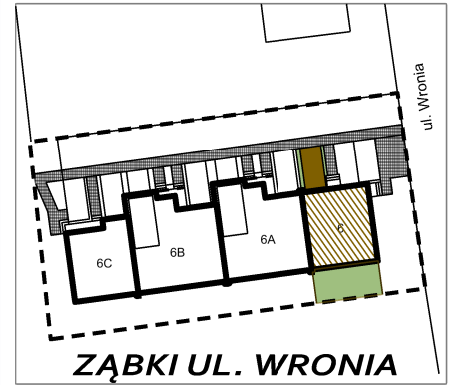
## CZTERY KORONY

**BUDYNEK NR 6**  
lokal nr 1  
**PARTER**

**2 MIESZKANIE**  
pokojowe  
**POW. UŻYTKOWA 49,71 m<sup>2</sup>**

1	WIATROŁAP	2,82 m <sup>2</sup>
2	PRZEDPOKÓJ	3,77 m <sup>2</sup>
3	POKÓJ DZIENNY	
	+ ANEKS KUCHENNY	26,81 m <sup>2</sup>
4	POKÓJ	11,87 m <sup>2</sup>
5	ŁAZIENKA	4,44 m <sup>2</sup>

**OGRÓDEK** 31,50 m<sup>2</sup>



LEGENDA:

- - - GRANICA OSIEDLA
- TEREN PRZYNALEŻNY DO LOKALU
- ▨ ŚCIANKI DZIAŁOWE NADAJĄCE SIĘ DO DEMONTAŻU
- POWIERZCHNIA INNEGO LOKALU

UWAGI:

- POWIERZCHNIE LICZONE WG NORMY PN-ISO 9836:1997
- WYPOSAŻENIE TYLKO W CELACH PREZENTACJI, NIE STANOWI ZOBOWIĄZANIA UMOWNEGO



**INWESTOR**  
MATBUD DEVELOPMENT Sp. z o.o.  
ul. Batalionów Chłopskich 85,  
01-307 Warszawa

email: [sprzedaz@matbud.waw.pl](mailto:sprzedaz@matbud.waw.pl)

[www.matbud.waw.pl](http://www.matbud.waw.pl)



OPRACOWANIE  
ALMOND PROJECT  
MATEUSZ MIGDAŁSKI  
[www.almondproject.pl](http://www.almondproject.pl)

**almond** Project