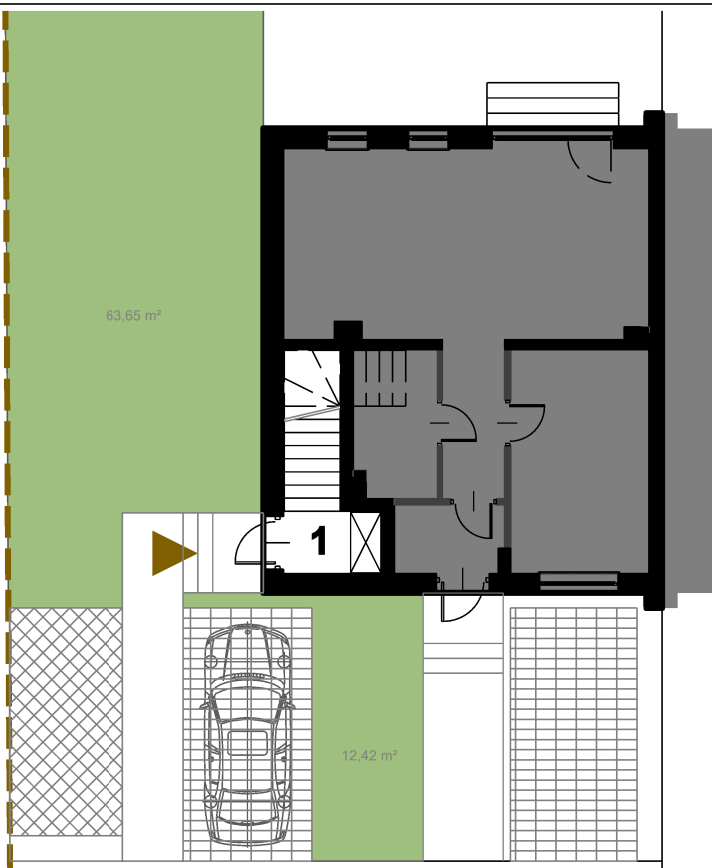
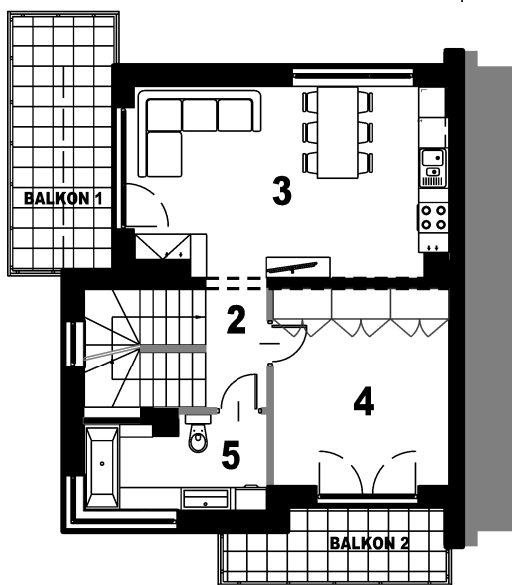


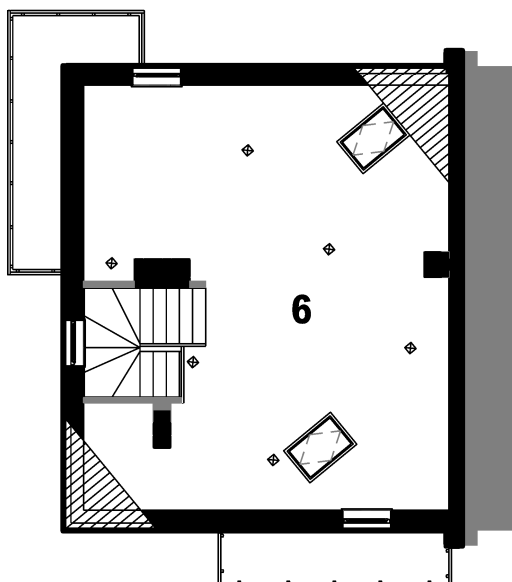
PARTER



PIĘTRO



PODDASZE



KARTA INFORMACYJNA

## CZTERY KORONY

### BUDYNEK NR 6

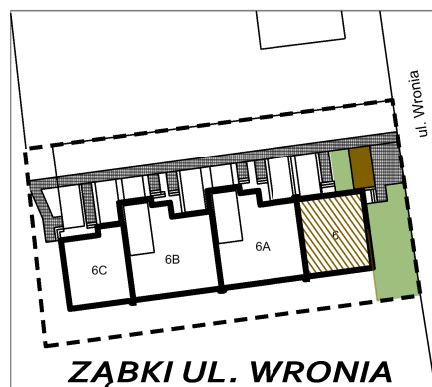
lokal nr 2

PIĘTRO I

## 2 APARTAMENT DWUPOZIOMOWY

POW. UŻYTKOWA · 104,83 m<sup>2</sup>

1	WIATROŁAP	4,58 m <sup>2</sup>
2	PRZEDPOKÓJ + SCHODY	8,77 m <sup>2</sup>
3	POKÓJ DZIENNY	
	+ ANEKS KUCHENNY	22,74 m <sup>2</sup>
4	GABINET	13,42 m <sup>2</sup>
5	ŁAZIENKA	6,32 m <sup>2</sup>
6	PODDASZE	49,00 m <sup>2</sup>
BALKON 1		10,09 m <sup>2</sup>
BALKON 2		6,00 m <sup>2</sup>
OGRÓDEK		76,07 m <sup>2</sup>



#### LEGENDA:

- GRANICA OSIEDLA
- TEREN PRZYNALEŻNY DO LOKALU
- ▨ ŚCIANKI DZIAŁOWE NADAJĄCE SIĘ DO DEMONTAŻU
- POWIERZCHNIA INNEGO LOKALU

#### UWAGI:

- POWIERZCHNIE LICZONE WG NORMY PN-ISO 9836:1997
- WYPOSAŻENIE TYLKO W CELACH PREZENTACJI, NIE STANOWI ZOBOWIĄZANIA UMOWNEGO



INWESTOR  
 MATBUD DEVELOPMENT Sp. z o.o.  
 ul. Batalionów Chtopskich 85,  
 01-307 Warszawa

email: [sprzedaz@matbud.waw.pl](mailto:sprzedaz@matbud.waw.pl)

[www.matbud.waw.pl](http://www.matbud.waw.pl)



OPRACOWANIE  
 ALMOND PROJECT  
 MATEUSZ MIGDAŁSKI  
[www.almondproject.pl](http://www.almondproject.pl)

almond Project