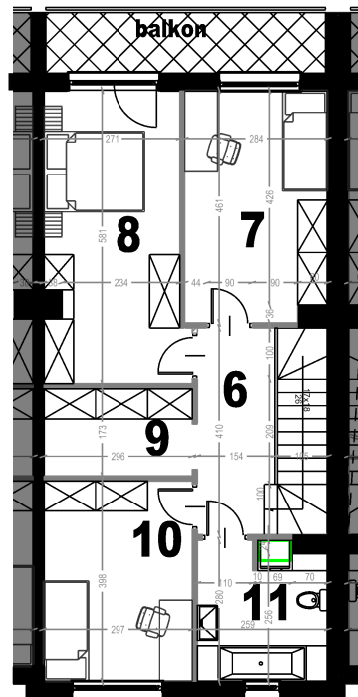


**PARTER**



**PIĘTRO**



**INWESTOR**  
**MATBUD DEVELOPMENT Sp. z o.o.**  
 ul. Batalionów Chłopskich 85,  
 01-307 Warszawa

email: [sprzedaz@matbud.waw.pl](mailto:sprzedaz@matbud.waw.pl)

[www.matbudd.pl](http://www.matbudd.pl)



OPRACOWANIE  
 ALMOND PROJECT  
 MATEUSZ MIGDAŁSKI  
[www.almondproject.pl](http://www.almondproject.pl)

*almond* Project



**LEGENDA:**

- GRANICA OSIEDLA
- TEREN PRZYNALEŻNY DO LOKALU
- ŚCIANKI DZIAŁOWE NADAJĄCE SIĘ DO DEMONTAŻU
- POWIERZCHNIA INNEGO LOKALU

**UWAGI:**

- POWIERZCHNIE LICZONE WG NORMY PN-ISO 9836;1997
- WYPOSAŻENIE TYLKO W CELACH PREZENTACJI, NIE STANOWI ZOBOWIĄZANIA UMOWNEGO

<b>POW. ELEMENTÓW DEMONTOWALNYCH</b>	<b>2,87 m<sup>2</sup></b>
<b>BALKON</b>	<b>6,66 m<sup>2</sup></b>
<b>DZIAŁKA</b>	<b>150,89 m<sup>2</sup></b>
<b>w tym OGRÓDEK</b>	<b>46,85 m<sup>2</sup></b>
<b>MIEJSCE PARKINGOWE</b>	<b>1</b>



**BUDYNEK NR 38C**

lokal nr 1

**SEGMENT DWUPOZIOMOWY**

**116,95 m<sup>2</sup>**

POW. UŻYTKOWA

<b>1</b>	<b>GARAŻ</b>	<b>15,78 m<sup>2</sup></b>
<b>2</b>	<b>WIATROŁAP</b>	<b>3,95 m<sup>2</sup></b>
<b>3</b>	<b>KOMUNIKACJA</b>	<b>8,06 m<sup>2</sup></b>
<b>4</b>	<b>WC</b>	<b>1,10 m<sup>2</sup></b>
<b>5</b>	<b>POKÓJ DZIENNY</b>	
	<b>+ ANEKS KUCHENNY</b>	<b>24,95 m<sup>2</sup></b>
<b>6</b>	<b>KOMUNIKACJA</b>	<b>8,00 m<sup>2</sup></b>
<b>7</b>	<b>POKÓJ</b>	<b>12,78 m<sup>2</sup></b>
<b>8</b>	<b>POKÓJ</b>	<b>15,72 m<sup>2</sup></b>
<b>9</b>	<b>GARDEROBA</b>	<b>5,10 m<sup>2</sup></b>
<b>10</b>	<b>POKÓJ</b>	<b>11,70 m<sup>2</sup></b>
<b>11</b>	<b>ŁAZIENKA</b>	<b>6,93 m<sup>2</sup></b>