

**2 MP**  
MIEJSCA PARKINGOWE RODZINNE  
GARAŻ + NA TERENIE PRZED GARAŻEM

**66,18M<sup>2</sup> + 6,57M<sup>2</sup>**  
OGRÓDEK + BALKON

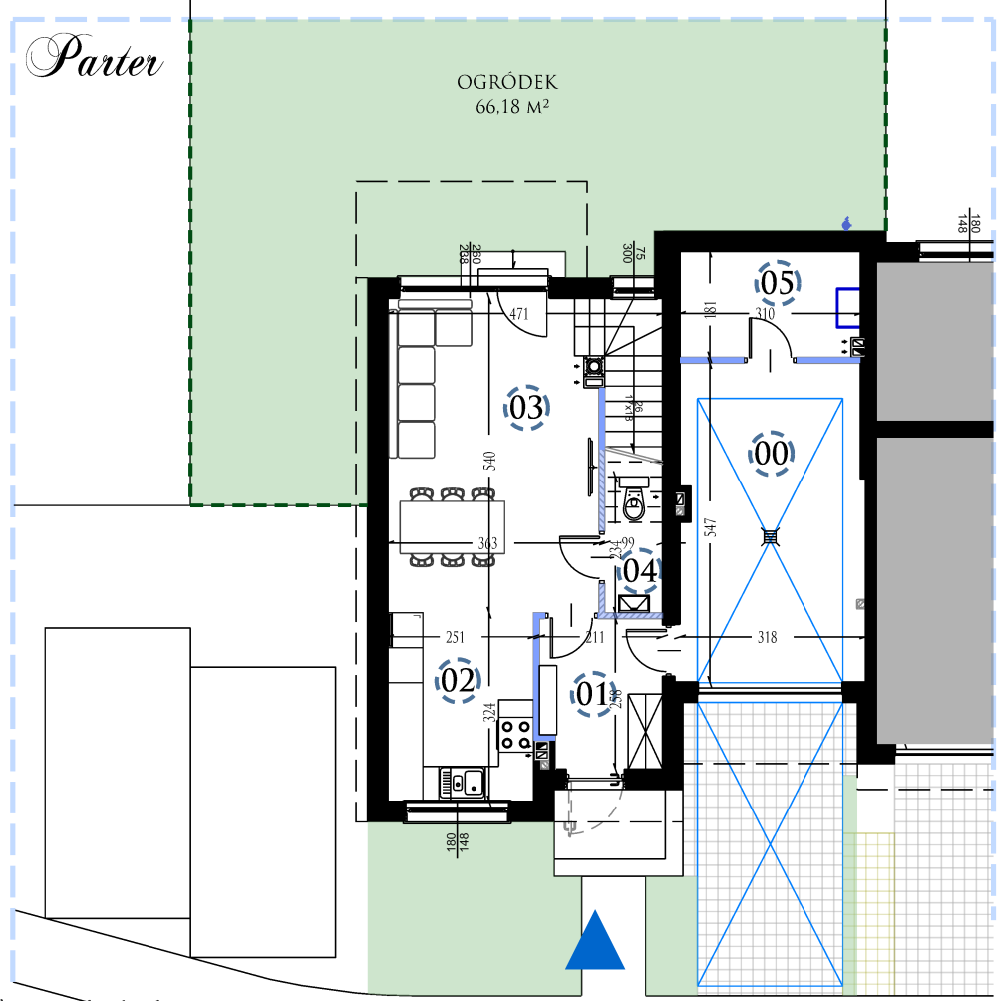
**2 POZIOMY**  
PARTER + PIĘTRO

**5**  
POKOI

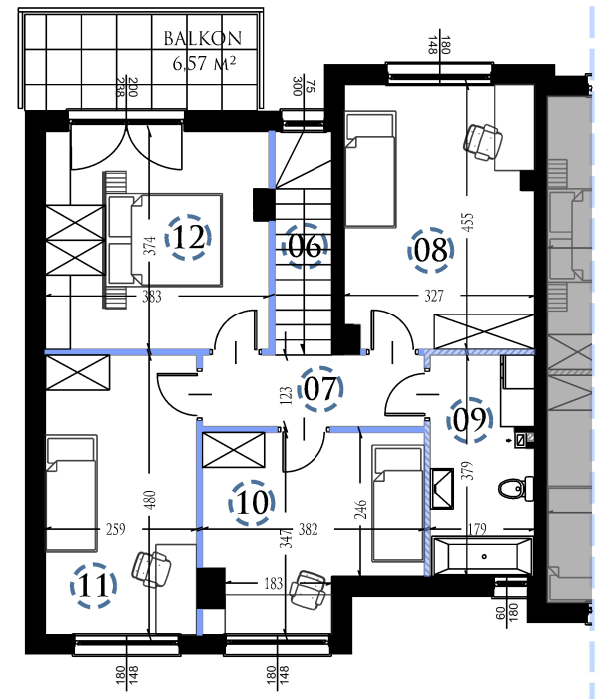
**128,02 M<sup>2</sup>**  
POWIERZCHNIA UŻYTKOWA

**H1**

*Parter*



*Piętro 1*



*lokalizacja budynku*



*Uwagi:*  
- POWIERZCHNIA UŻYTKOWA LOKALU JEST OKREŚLONA NA PODSTAWIE ROZPORZĄDZENIA MINISTRA TRANSPORTU, BUDOWNICTWA I GOSPODARKI MORSKIEJ Z DN. 25.04.2012R. W SPRAWIE SZCZEGÓŁOWEGO ZAKRESU I FORMY PROJEKTU BUDOWLANEGO, ZGODNIE Z ZASADAMI ZAWARTYMI W POLSKIEJ NORMIE PN-ISO 9836: 1997  
- WYMIARY POMIESZCZEŃ, LOKALIZACJE PRZYBÓRÓW SANITARNYCH, ROZMIESZCZENIE PUNKTÓW INSTALACYJNYCH ITP. PODANO ZGODNIE Z PROJEKTEM BUDOWLANYM. MOGĄ WYSTĄPIĆ NIEWIELKIE RÓŻNICE WYMIARÓW I USYTUOWANIA ELEMENTÓW POWSTAŁE W TRAKCIE REALIZACJI PRAC BUDOWLANYCH.  
- PODANE WYMIARY SĄ WYMIARAMI W ŚWIETLE PIONOWYCH PRZEGRÓD (ŚCIAN) W STANIE SUROWYM (BEZ TYNKÓW)  
- WYPOSAŻENIE TYLKO W CELACH PREZENTACJI. NIE STANOWI ZOBOWIĄZANIA UMÓWNEGO  
- WYMIARY OKIEN: SZEROKOŚĆ OTWORU MURU / WYSOKOŚĆ OTWORU MURU (W STANIE SUROWYM)

*lokalizacja mieszkania w budynku*



*Legenda:*

- WEJŚCIE DO MIESZKANIA
- GRANICA OSIEDLA
- TEREN PRZYNALEŻNY DO LOKALU
- MIEJSCA PARKINGOWE
- ŚCIANKI DEMONTOWALNE
- ŚCIANKI DEMONTOWALNE NIE WLICZANE DO POWIERZCHNI
- ELEMENTY STAŁE
- LOKALIZACJA PIECA GAZOWEGO
- POWIERZCHNIA INNEGO MIESZKANIA

MIESZKANIE 68H/1	
00	GARAŻ 17,13 m <sup>2</sup>
01	WIATROŁAP 5,28 m <sup>2</sup>
02	KUCHNIA 8,11 m <sup>2</sup>
03	SALON 19,46 m <sup>2</sup>
04	WC 2,30 m <sup>2</sup>
05	POMIESZCZENIE GOSPODARCZE 5,56 m <sup>2</sup>
06	SCHODY 3,79 m <sup>2</sup>
07	PRZEDPOKÓJ 4,70 m <sup>2</sup>
08	POKOJ 14,66 m <sup>2</sup>
09	ŁAZIENKA 6,67 m <sup>2</sup>
10	POKOJ 11,36 m <sup>2</sup>
11	POKOJ 12,42 m <sup>2</sup>
12	POKOJ 14,20 m <sup>2</sup>
SUMA 125,64 m <sup>2</sup>	
ELEMENTY DEMONTOWALNE 2,38 m <sup>2</sup>	
POW. UŻYTKOWA 128,02 m <sup>2</sup>	



**MATBUD DEVELOPMENT 2 SP. Z O.O.**  
UL. BATALIONÓW CHŁOPSKICH 85,  
01-307 WARSZAWA

KONTAKT  
SPRZEDAŻ@MATBUDD.PL  
TEL: 793-666-866

[WWW.MATBUDD.PL](http://WWW.MATBUDD.PL)

