

1 MP  
MIEJSCA PARKINGOWE W GARAŻU

22,01M<sup>2</sup> + 6,15M<sup>2</sup>  
+ 48,15M<sup>2</sup>  
OGRODEK + BALKON  
+ TARAS NA DACHU

3 POZIOMY  
PARTER + PIĘTRO I + PIĘTRO II

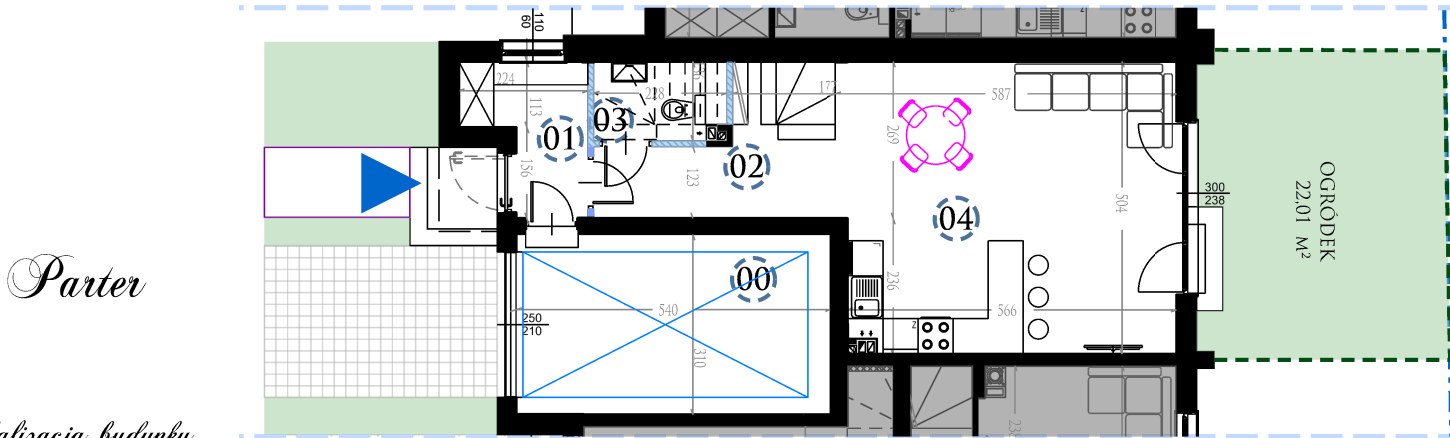
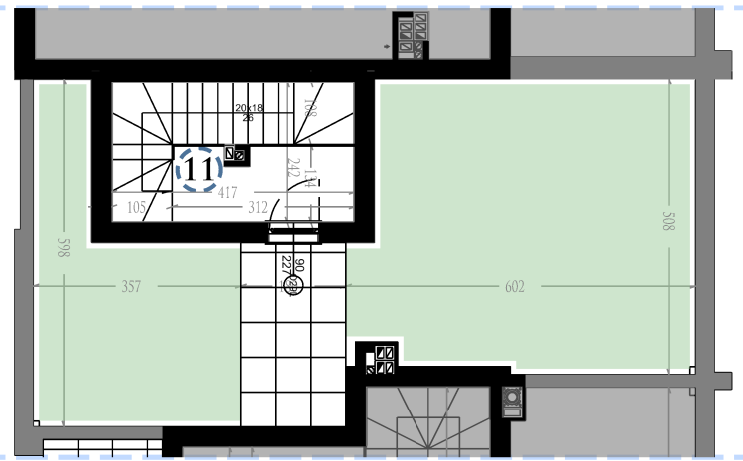
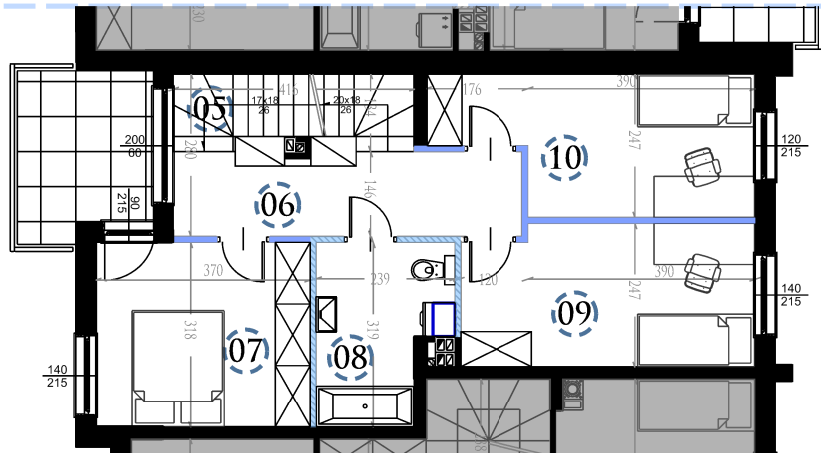
4  
POKOI

123,78 M<sup>2</sup>  
POWIERZCHNIA UŻYTKOWA

R1

*Pietro 1*

*Pietro 2*



*Parter*

*lokalizacja budynku*



**Uwagi:**

- POWIERZCHNIA UŻYTKOWA LOKALU JEST OKREŚLONA NA PODSTAWIE ROZPORZĄDZENIA MINISTRA TRANSPORTU, BUDOWNICTWA I GOSPODARKI MORSKIEJ Z DN. 25.04.2012R. W SPRAWIE SZCZEGÓLOWEGO ZAKRESU I FORMY PROJEKTU BUDOWLANEGO, ZGODNIE Z ZASADAMI ZAWARTYMI W POLSKIEJ NORMIE PN-ISO 9836: 1997
- WYMIARY POMIESZCZEN. LOKALIZACJE PRZYRÓBÓW SANITARNYCH
- ROZMIESZCZENIE PUNKTÓW INSTALACYJNYCH ITF. PODANO ZGODNIE Z PROJEKTEM BUDOWLANYM. MOGĄ WYSTĄPIĆ NIEWIELKIE RÓŻNICE WYMIARÓW I USYTUOWANIA ELEMENTÓW POWSTAŁE W TRAKCIE REALIZACJI PRAC BUDOWLANYCH.
- PODANE WYMIARY SĄ WYMIARAMI W ŚWIETLE PIONOWYCH PRZEGRÓD (ŚCIAN) W STANIE SUROWYM (BEZ TYNKÓW)
- WYPOSAŻENIE TYLKO W CELACH PREZENTACJI. NIE STANOWI ZOBOWIĄZANIA UMÓWNEGO
- WYMIARY OKIEN: SZEROKOŚĆ OTWORU MURU / WYSOKOŚĆ OTWORU MURU (W STANIE SUROWYM)



*Legenda:*

- WEJŚCIE DO MIESZKANIA
- GRANICA OSIEDLA
- TEREN PRZYNALEŻNY DO LOKALU
- MIEJSCA PARKINGOWE
- ŚCIANKI DEMONTOWALNE
- ŚCIANKI DEMONTOWALNE NIE WLICZANE DO POWIERZCHNI
- ELEMENTY STAŁE
- LOKALIZACJA PIECA GAZOWEGO
- POWIERZCHNIA INNEGO MIESZKANIA

MIESZKANIE 68R/1	
00	GARAŻ 16,74 M <sup>2</sup>
01	WIATRCLAP 4,33 M <sup>2</sup>
02	PRZEDPOKOJ 5,46 M <sup>2</sup>
03	WC 1,57 M <sup>2</sup>
04	POKOJ DZIENNY + ANEKS 28,66 M <sup>2</sup>
05	SCHODY 4,94 M <sup>2</sup>
06	PRZEDPOKOJ 9,11 M <sup>2</sup>
07	POKOJ 11,68 M <sup>2</sup>
08	ŁAZIENKA 6,48 M <sup>2</sup>
09	POKOJ 12,01 M <sup>2</sup>
10	POKOJ 11,68 M <sup>2</sup>
11	KOMUNIKACJA 9,72 M <sup>2</sup>
<b>SUMA 123,38 M<sup>2</sup></b>	
<b>ELEMENTY DEMONTOWALNE 1,40 M<sup>2</sup></b>	
<b>POW. UŻYTKOWA 123,78 M<sup>2</sup></b>	

**MATBUD**  
development

MATBUD DEVELOPMENT 2 SP. Z O.O.  
UL. BATALIONÓW CHŁOPSKICH 85,  
01-307 WARSZAWA

KONTAKT  
SPRZEDAŻ@MATBUDD.PL  
TEL: 793-666-866

[WWW.MATBUDD.PL](http://WWW.MATBUDD.PL)

