

1 MP

MIEJSCE PARKINGOWE POJEDYNCZE NA TERENIE

9,87 M² + 41,28M²

BALKON + OGRÓDEK

PIĘTRO 1 + PODDASZE

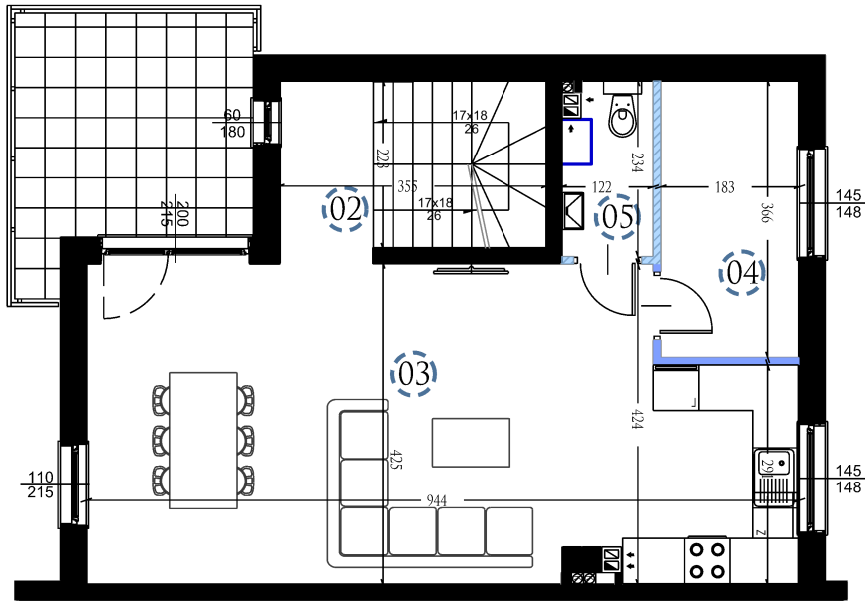
4

POKOJE

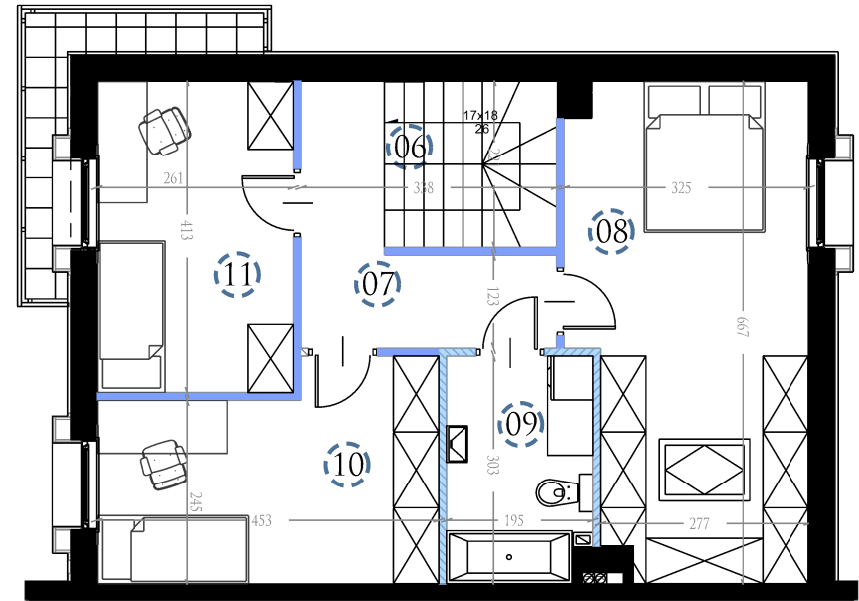
114.87 M²

POWIERZCHNIA UŻYTKOWA

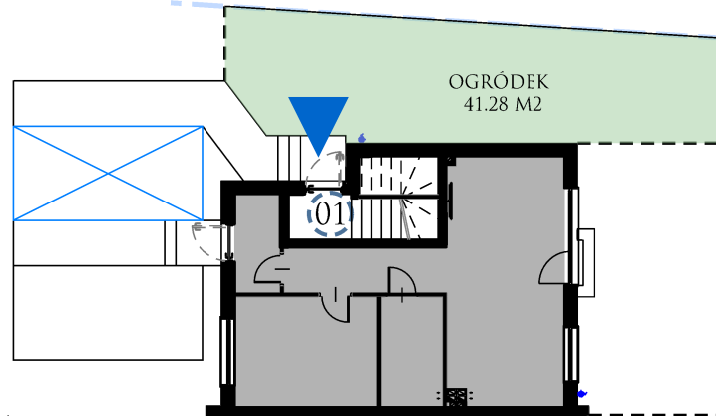
K2



Piętro 1



Poddasze



Parter



lokalizacja budynku



lokalizacja mieszkania w budynku



Legenda:

- WEJŚCIE DO MIESZKANIA
- GRANICA OSIĘDLA
- TEREN PRZYNALEŻNY DO LOKALU
- MIEJSCE PARKINGOWE
- ŚCIANKI DEMONTOWALNE
- ŚCIANKI DEMONTOWALNE NIE WLICZANE DO POWIERZCHNI
- ELEMENTY STAŁE
- LOKALIZACJA PIECA GAZOWEGO
- POWIERZCHNIA INNEGO MIESZKANIA

MIESZKANIE 68K/2

| | | |
|-----------------------|-------------------------|-----------------------|
| 01 | WIATROLAP | 2,03 M ² |
| 02 | SCHODY | 7,99 M ² |
| 03 | POKOJ DZIENNY Z ANEKSEM | 36,79 M ² |
| 04 | SPIŻARKA | 6,61 M ² |
| 05 | WC | 2,65 M ² |
| 06 | SCHODY | 5,03 M ² |
| 07 | PRZEDPOKOJ | 6,69 M ² |
| 08 | POKOJ | 18,21 M ² |
| 09 | ŁAZIENKA | 5,67 M ² |
| 10 | POKOJ | 11,86 M ² |
| 11 | POKOJ | 10,04 M ² |
| SUMA | | 113,57 M ² |
| ELEMENTY DEMONTOWALNE | | 1,30 M ² |
| POW. UŻYTKOWA | | 114,87 M ² |



MATBUD DEVELOPMENT 2 SP. Z O.O.
UL. BATALIONÓW CHŁOPSKICH 85,
01-307 WARSZAWA

KONTAKT
SPRZEDAŻ@MATBUDD.PL
TEL: 793-666-866

WWW.MATBUDD.PL

WILLE
MARSZAŁKA
osiedle



Uwagi:
- POWIERZCHNIA UŻYTKOWA LOKALU JEST OKREŚLONA NA PODSTAWIE ROZPORZĄDZENIA MINISTRA TRANSPORTU, BUDOWNICTWA I GOSPODARKI MORSKIEJ Z DN. 25.04.2012R. W SPRAWIE SZCZEGÓLOWEGO ZAKRESU I FORMY PROJEKTU BUDOWLANEGO, ZGODNIE Z ZASADAMI ZAWARTYMI W POLSKIEJ NORMIE PN-ISO 9836: 1997
- WYMIARY POMIESZCZEŃ, LOKALIZACJE PRZYRÓBÓW SANITARNYCH
- ROZMIESZCZENIE PUNKTÓW INSTALACYJNYCH ITP. PODANO ZGODNIE Z PROJEKTEM BUDOWLANYM. MOGĄ WYSTĄPIĆ NIEWIELKIE RÓŻNICE WYMIARÓW I USYTUOWANIA ELEMENTÓW POWSTAŁE W TRAKCIE REALIZACJI PRAC BUDOWLANYCH.
- PODANE WYMIARY SĄ WYMIARAMI W ŚWIETLE PIONOWYCH PRZEGRÓD (ŚCIAN) W STANIE SUROWYM (BEZ TYNKÓW)
- WYPOSAŻENIE TYLKO W CELACH PREZENTACJI. NIE STANOWI ZOBOWIĄZANIA UMÓWNEGO
- WYMIARY OKIEN: SZEROKOŚĆ OTWORU MURU / WYSOKOŚĆ OTWORU MURU (W STANIE SUROWYM)