

2 MP

1 W PODCIENIU BUDYNKU 12  
+ PODJAZD PRZED PODCIENIEM

6,93 M<sup>2</sup> 59,60 M<sup>2</sup>

BALKON  
OGRÓDEK

PIĘTRO 1

4

POKOJE

82,95 M<sup>2</sup>

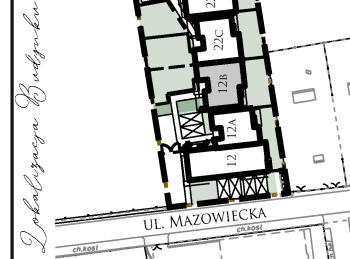
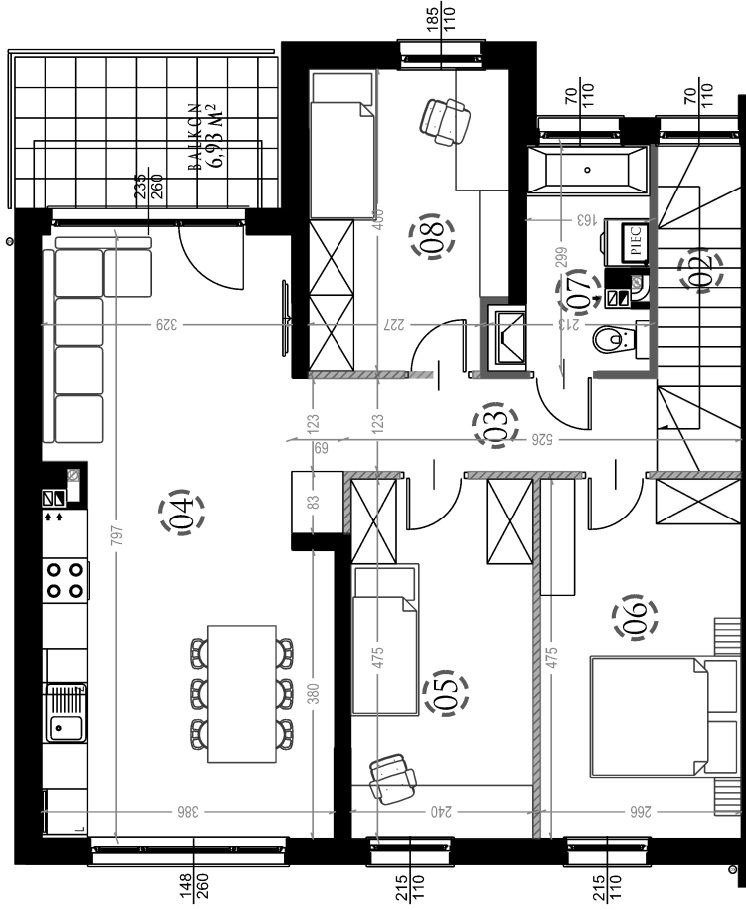
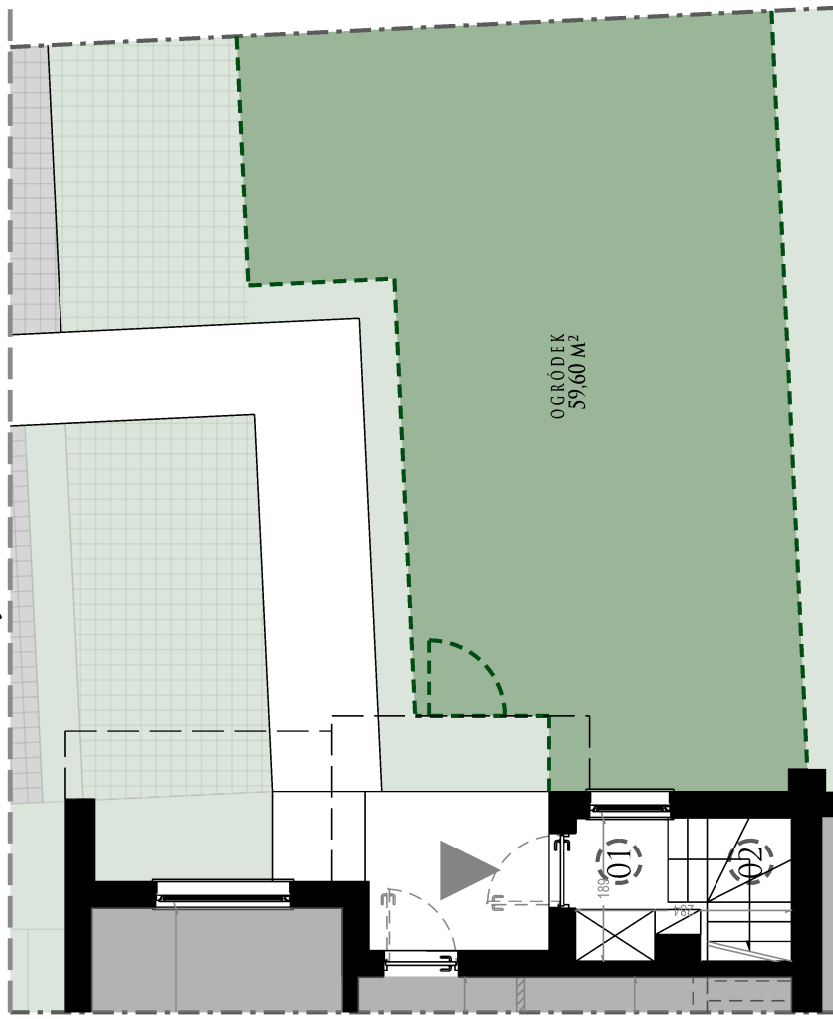
POWIERZCHNIA UŻYTKOWA

MAZOWIECKA

12B/2

Parter

Pietro 1



*Lokalizacja w budynku*

**Uwagi**

- POWIERZCHNIE LICZONE WGNORMY PN-ISO 9836
- WGNORMOWANIE W SZEROKOŚCI SZCZEGÓLNEGO ZAKRESU I FORMY PROJEKTU BUDOWLANEGO DO POWIERZCHNI UŻYTKOWEJ NIE SĄ WŁICZANE SCHODY WEWNĘTRZNE ORAZ SCHODKI DZIAŁOWE
- WYPOSAŻENIE TYLKO W ZŁACZACH PREZENTACJI, NIE STANOWI ZOBOWIĄZANIA UMOWNEGO
- WYMIARY OŚNIE: SZEROKOŚĆ OTWORU MIKRU /WYSOKOŚĆ OTWORU MIKRU

*Lokalizacja mieszkania w budynku*

PIĘTRO 1  
PARTER

UL. ANDERSENSA

UL. MAZOWIECKA

*Legenda:*

- GRANICA OSIEDLA
- TEREN PRZYNALEŻNY DO LOKALU
- ŚCIANKI DEAMONTOWALNE
- ŚCIANKI DEAMONTOWALNE NIE WŁICZANE DO POWIERZCHNI
- ELEMENTY STALÉ
- LOKALIZACJA PIECA GAZOWEGO
- PIEC
- POWIERZCHNIA INNEGO MIESZKANIA

SPIS POMIESZCZEN

LOKAL 12B/2	
2/01 WIATROŁAP	3,04 M <sup>2</sup>
2/02 SCHODY	4,82 M <sup>2</sup>
2/03 PRZEDPOKÓJ	5,10 M <sup>2</sup>
2/04 FUNKCJONALNY ZANIESEK KUCHENNY	29,44 M <sup>2</sup>
2/05 POKÓJ	11,39 M <sup>2</sup>
2/06 POKÓJ	12,63 M <sup>2</sup>
2/07 ŁAZIENKA	10,23 M <sup>2</sup>
2/08 POKÓJ	10,23 M <sup>2</sup>
SUMA	81,65 M <sup>2</sup>
ELEMENTY DEAMONTOWALNE	1,30 M <sup>2</sup>
POW. UŻYTKOWA	82,95 M <sup>2</sup>

**MATBUD**  
development

MATBUD DEVELOPMENT 1 SP. Z O.O.  
UL. BATALIONÓW CHŁOPSKICH 85,  
01-307 WARSZAWA

KONTAKT  
SPRZEDAŻ@MATBUDD.PL  
TEL: 793-666-866

WWW.MATBUDD.PL

