
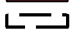


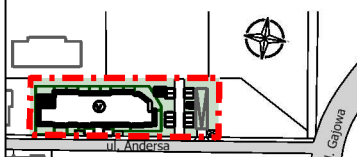
## INFORMACJE

- powierzchnia użytkowa lokalu jest określona na podstawie rozporządzenia ministra transportu, budownictwa i gospodarki morskiej z dn. 25.04.2012r. w sprawie szczegółowego zakresu i formy projektu budowlanego, zgodnie z zasadami zawartymi w polskiej normie PN-ISO 9836; 1997
- wymiary pomieszczeń, lokalizację przyborów sanitarnych, rozmieszczenie punktów instalacyjnych itp. podano zgodnie z projektem budowlanym. Mogą wystąpić niewielkie różnice wymiarów i usytuowania elementów powstałe w trakcie realizacji prac budowlanych.
- podano wymiary w świetle pionowych przegród (ścian) w stanie surowym (bez tynków)
- zobowiązania umownego
- wymiary okien: szerokość / wysokość otworu muru (w stanie surowym)

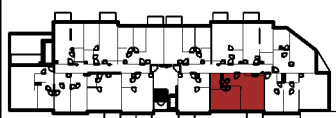
 Ściany działowe możliwe do demontażu  
 Możliwe wydzielenia

## ZĄBKI ul. Andersa 3

### SYTUACJA



### KONDYGNACJA



## MIESZKANIE NR 52

1. hol	6.93 m <sup>2</sup>
2. salon+ <sup>aneks</sup> kuchenny	27.68 m <sup>2</sup>
3. pokój	12.08 m <sup>2</sup>
4. pokój	11.75 m <sup>2</sup>
5. łazienka	4.84 m <sup>2</sup>
6. wc	1.53 m <sup>2</sup>
-balkon	4.80 m <sup>2</sup>

POW. UŻYTKOWA

**64,84 m<sup>2</sup>**

POKOJE

**3**

PIĘTRO

**3**

# ANDERSA 3

— NOWY ADRES W ZĄBKACH



[WWW.MATBUDD.PL](http://WWW.MATBUDD.PL)

KONTAKT  
 sprzedaz@matbudd.pl  
 tel: 793-666-866

