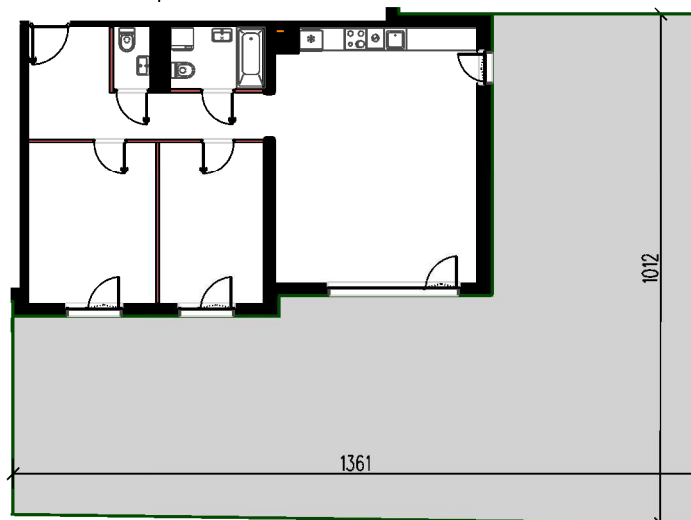


## SCHEMAT



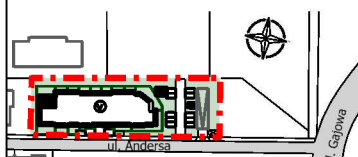
## INFORMACJE

- powierzchnia użytkowa lokalu jest określona na podstawie rozporządzenia ministra transportu, budownictwa i gospodarki morskiej z dn. 25.04.2012r. w sprawie szczegółowego zakresu i formy projektu budowlanego, zgodnie z zasadami zawartymi w polskiej normie PN-ISO 9836; 1997
- wymiary pomieszczeń, lokalizację przyborów sanitarnych, rozmieszczenie punktów instalacyjnych itp. podano zgodnie z projektem budowlanym. Mogą wystąpić niewielkie różnice wymiarów i usytuowania elementów powstałe w trakcie realizacji prac budowlanych.
- podano wymiary w świetle pionowych przegród (ścian) w stanie surowym (bez tynków)
- zobowiązania umownego
- wymiary okien: szerokość / wysokość otworu muru (w stanie surowym)

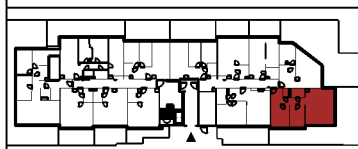
- Ściany działowe możliwe do demontażu
- Możliwe wydzielenia
- Ogródek

## ZĄBKI ul. Andersa 3

### SYTUACJA



### KONDYGNACJA



## MIESZKANIE NR 11

1. hol	11.79 m <sup>2</sup>
2. salon+ <sup>aneks</sup> kuchenny	36.00 m <sup>2</sup>
3. pokój	11.94 m <sup>2</sup>
4. pokój	14.66 m <sup>2</sup>
5. wc	1.62 m <sup>2</sup>
6. łazienka	4.03 m <sup>2</sup>
-ogródek	144.08 m <sup>2</sup>

POW. UŻYTKOWA **80,04 m<sup>2</sup>**

POKOJE **3** PIĘTRO **0**

## ANDERSA 3

— NOWY ADRES W ZĄBKACH



WWW.MATBUDD.PL

KONTAKT  
sprzedaz@matbudd.pl  
tel: 793-666-866

