

1 mp

miejsce parkingowe pojedyncze na terenie

6,0 m²

BALKON

piętro + poddasze

5

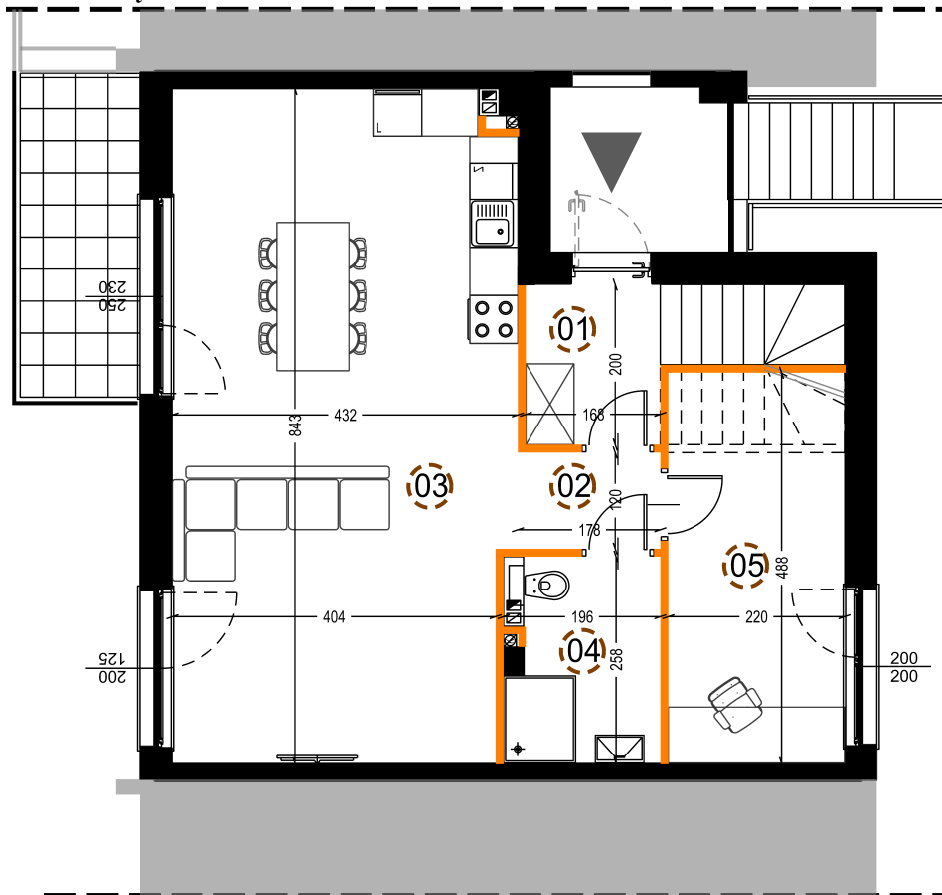
POKOI

119,10 m²

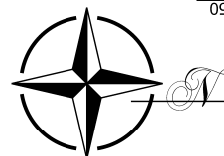
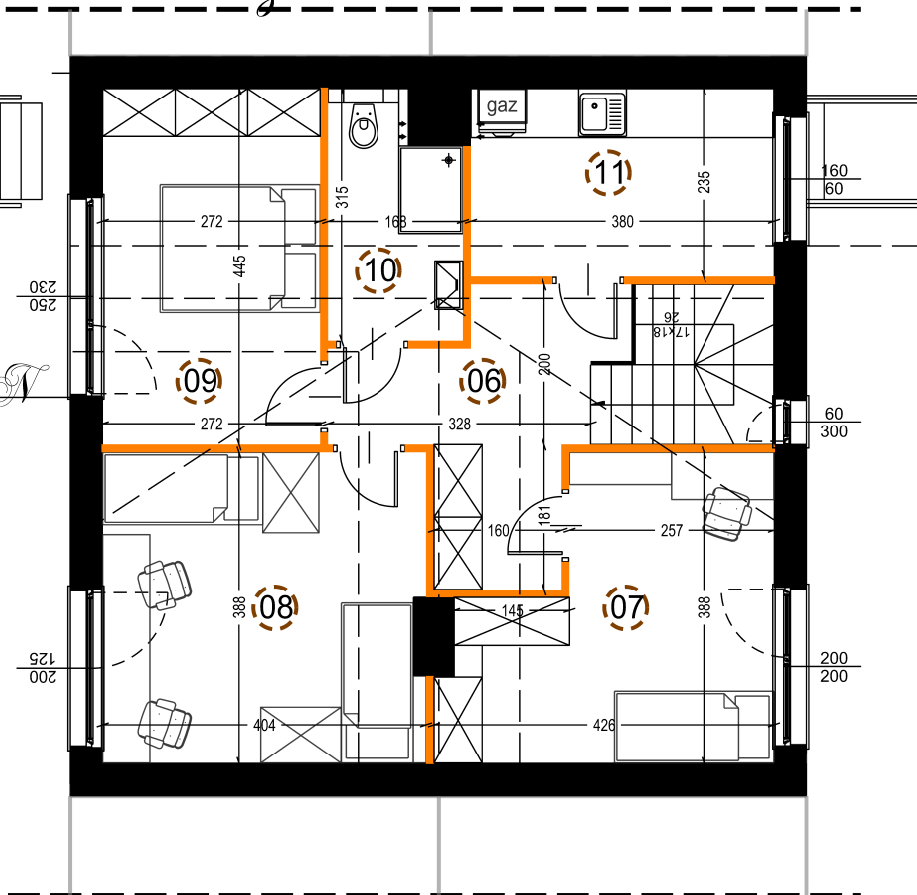
POWIERZCHNIA UŻYTKOWA

72k/2

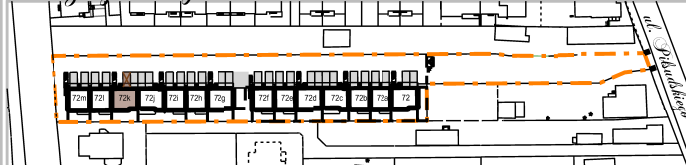
Piętro



Poddasze



lokalizacja budynku



- Uwagi:**
- powierzchnia użytkowa lokalu jest określona na podstawie rozporządzenia ministra transportu, budownictwa i gospodarki morskiej z dn. 11.09.2020r. w sprawie szczegółowego zakresu i formy projektu budowlanego, zgodnie z zasadami zawartymi w polskiej normie PN-ISO 9836: 2015-12
 - wymiary pomieszczeń, lokalizację przyborów sanitarnych, rozmieszczenie punktów instalacyjnych itp. podano zgodnie z projektem budowlanym. Mogą wystąpić niewielkie różnice wymiarów i usytuowania elementów powstałe w trakcie realizacji prac budowlanych.
 - podane wymiary są wymiarami w świetle pionowych przegród (ścian) w stanie surowym (bez tynków)
 - wyposażenie tylko w celach prezentacji, nie stanowi zobowiązania umownego
 - wymiary okien: szerokość otworu muru / wysokość otworu muru (w stanie surowym)

lokalizacja mieszkania w budynku



Legenda:

- WEJŚCIE DO MIESZKANIA
- granica osiedla
- teren przynależny do lokalu
- miejsce parkingowe
- ścianki demontowalne
- elementy stałe
- lokalizacja pieca gazowego
- POWIERZCHNIA INNEGO mieszkania

MIESZKANIE 72k/2		
01	wiatrołap	3,36 m ²
02	hol	2,14 m ²
03	pokój dzienny z aneksem	35,46 m ²
04	łazienka	4,90 m ²
05	gabinet	9,85 m ²
06	przedpokój	8,65 m ²
07	pokój	13,31 m ²
08	pokój	15,50 m ²
09	pokój	12,18 m ²
10	łazienka	4,82 m ²
11	pom. gospodarcze	8,93 m ²
POW. UŻYTKOWA		119,10 m ²



MATBUD DEVELOPMENT 1 Sp. z o.o.
ul. Orzycka 27,
02-695 Warszawa

KONTAKT
sprzedaz@matbudd.pl
tel: 793-666-866

www.matbudd.pl

osiedle
MARSZAŁKA

